

- Não o utilize num espaço fechado e cheio de vapores que advenham de óleos, dissolventes, produtos anti-caruncho, pó inflamável ou outros vapores explosivos ou tóxicos.

- Extraia sempre a ficha do aparelho antes de ligar ou desligar o tubo flexível. Não deixe que o cabo se enrole.

- Utilize o aspirador unicamente em superfícies interiores e secas.

- Utilize o aspirador exclusivamente para os fins que se descrevem neste manual.

- Guarde o seu aparelho num local coberto, fresco e seco.

- Mantenha a sua zona de trabalho adequadamente seca.

- Não submerja o aspirador de mão na água ou noutros líquidos.

- Mantenha longe da cara e do corpo o extremo do tubo flexível, tubos rígidos e outros orifícios.

- Não utilize o aspirador para limpar nenhum animal.

- Mantenha a cabeça (olhos, orelhas, boca, ect.) longe dos orifícios sempre que o aspirador estiver a funcionar ou quando estiver ligado.

SÓ PARA USO DOMÉSTICO!

ADVERTÊNCIA

Importante: Se o orifício de aspiração do aparelho, o tubo flexível ou o tubo telescópico cromado estiverem obstruídos, desligue o aspirador e extraia a substância que o entope antes de o voltar a utilizar.

- 1- Não utilize o aspirador demasiado perto de estufas ou radiadores.
- 2- Antes de introduzir a ficha na tomada de corrente, assegure-se que tenha as mãos secas.
- 3- Antes de começar a utilizar o aspirador, assegure-se que tenha extraído todos os objectos grandes ou afiados para evitar danificar o depósito de pó e tubo flexível.
- 4- Quando desejar retirar a ficha da tomada de corrente, faça-o directamente a ficha e não puxe pelo cabo de alimentação.
- 5- Não utilize o aspirador sem ter colocado todos os filtros.
- 6- Se ao usá-lo ouvir um ruído agudo no interior do aspirador dando a impressão de que a capacidade de aspiração está reduzida, deve Pará-lo imediatamente (assegure-se que o aspirador não esteja ligado) e de seguida limpe todos os filtros de ar.

NOTA: Se o cabo de alimentação estiver danificado, deve ser substituído pelo fabricante, por um agente técnico autorizado após venda ou por uma pessoa igualmente qualificada para evitar riscos.

ADVERTÊNCIA: Ligue o aparelho com o cabo desenrolado. Não deixe que o cabo fique preso ao ser enrolado.

USO E FUNÇÃO

MONTAGEM DO ASPIRADOR



Nota: Extraia sempre a ficha da tomada de corrente antes de montar ou desmontar qualquer acessório.

1- Para fixar o tubo flexível ao aspirador, ligue o tubo flexível à conduta de saída de ar, pressione até ouvir um “clíc”, o que indicará que este está bem encaixado.

2- Para fixar o tubo telescópico de aço inox ao tubo curvo/ alargador, pressione o tubo telescópico de aço inox ao alargador.

3- Para alargar o tubo telescópico de aço inox, pressione para diante o botão de plástico e tire o tubo de aço inox para o interior até ao exterior.

4- Para fixar a escova para solos ao tubo telescópico, encaixe com pressão um no outro. Ajuste o tubo telescópico para o comprimento desejado.



CONTROLO VARIÁVEL DE ASPIRAÇÃO



A

B

C

Nota: Quando todos os acessórios estiverem bem colocados, desenrole uma parte de cabo suficiente e introduza a ficha na tomada. Uma marca amarela no cabo indica o comprimento óptimo do cabo. Não tire mais além da marca vermelha.

1- Introduza a ficha na tomada eléctrica.

2- Prima o interruptor ON/OFF (ligar/desligar) do aparelho para o ligar (Posição ON).

3- Para rebobinar o cabo, prima o botão respectivo com uma mão e auxilie com a outra para se assegurar que não fica preso nem salta, evitando assim danos ou lesões.

4- Para ajustar a potência de aspiração, accione o regulador de potência situado na parte de sucção.

A – Interruptor ON/OFF

B – Regulador de potência

C – Botão recolhe cabo

TERMÓSTATO DE MOTOR

Importante: Este motor está equipado com um relé de sobreintensidade ou termóstato de protecção. Se por alguma razão o aspirador sobreaquecer, o termóstato desliga automaticamente o aparelho. Se isto ocorrer, desligue o aparelho da tomada de corrente e desligue o interruptor. Extraia o depósito de pó, esvazie o filtro do depósito e limpe-o. Deixe que o aparelho arrefeça durante aproximadamente uma hora. Para reiniciar, ligue de novo na tomada de corrente e acenda de novo o interruptor.

COMO ESVAZIAR OS RESÍDUOS DO RECIPIENTE



- 1- Prima o botão situado no braço do recipiente de resíduos.
- 2- Extraia para cima o recipiente de resíduos.
- 3- Prima o botão situado no extremo inferior do recipiente de resíduos para abrir a tampa.

COMO TRANSPORTAR FACILMENTE O SEU ASPIRADOR



Nota: O aspirador tem uma característica especial para o seu manuseamento. Tem uma asa na parte superior do aparelho e uma outra asa oculta na parte dianteira. Use-as para transportar o aspirador em posição vertical.

COMO EXTRAIR E LIMPAR OS FILTROS SITUADOS DIANTE DO MOTOR, O FILTRO CENTRAL E O FILTRO HEPA DE SAÍDA DE AR

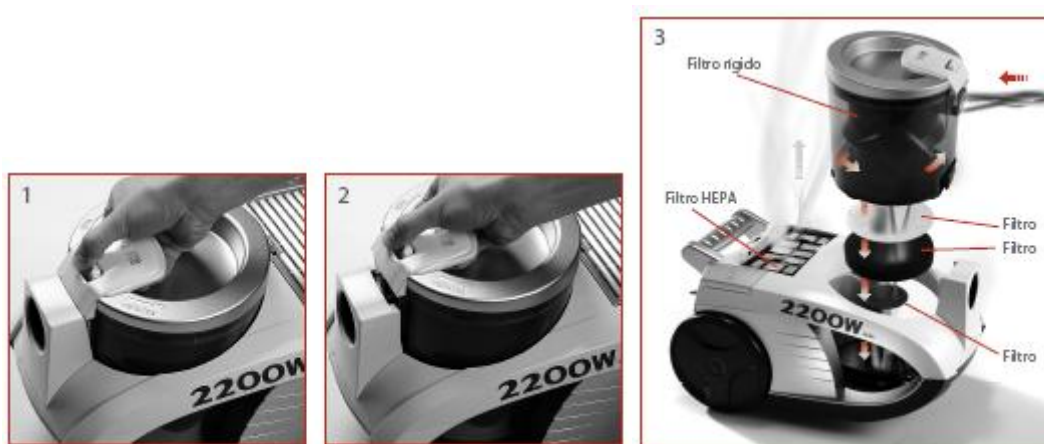
Advertência: Desligue sempre o aparelho da rede eléctrica antes de a extrair a bolsa de resíduos.

a) Filtros situados diante do motor:

1- Prima o botão situado no braço do recipiente de resíduos.

2- Tire o recipiente de resíduos para cima.

3- Extraia os filtros situados diante do motor para a sua limpeza e substituição como indica a figura 3.



b) Filtro de saída de ar:

1- Prima o botão da rede da saída de ar para a abrir.

2- Extraia o filtro HEPA da saída de ar para a sua limpeza e/ou substituição.

ELIMINAÇÃO COM RESPEITO PELO MEIO AMBIENTE



Contribua para preservar o meio ambiente.

Não se esqueça de respeitar as normas locais: leve os equipamentos a um centro de recolha de resíduos permanente.